

COLZAFLASH

NETTOYANT DEGRAISSANT DEGOUDRONNANT VEGETAL

USAGES PROFESSIONNELS

CARACTÉRISTIQUES PHYSIQUES

- . ÉTAT PHYSIQUE : Fluide.
- . MASSE VOLUMIQUE : 908 g/l +/- 20 g/l.
- . ASPECT : Limpide.
- . POINT DE TROUBLE : - 2°c
- . ODEUR : Faible.
- . COULEUR : Vert pâle
- . VISCOSITE BROOKFIELD : 61 Centipoises mobile 2 – Vitesse 100 t / min à 20°c
- . INFLAMMABILITÉ : Non classé inflammable.
- . POINT d'ÉCLAIR : Supérieur à 165°c coupe fermée.
- . TENSION SUPERFICIELLE : 35,8 Dyne / cm à l'état pur
- . TENEUR EN C.O.V. : 0 % C.O.V.



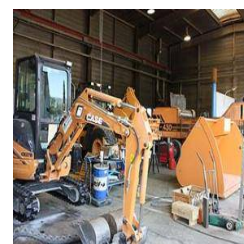
Non classée comme préparation dangereuse pour l'homme et l'environnement

PROPRIÉTÉS PRINCIPALES

Facilement rinçable à l'eau. Ne contient pas de Composés Organo Volatils (COV) ni de solvants hydrocarbonés ou de dérivés pétroliers. Non corrosif, n'attaque pas les métaux ferreux, alliages légers et autres supports usuels. Constitué d'une association en totalité d'origine végétale facilement biodegradable.

Remplace les dégraissants pétroliers pour une meilleure sécurité des applicateurs et de l'environnement. Pénètre, dissout et émulsionne les dépôts d'hydrocarbures carbonés, les résidus bitumeux, d'huile et de graisses, cambouis pour les opérations de dégraissage et de dégoudronnage des matériels et engins de chantiers, ensembles mécaniques, moteurs, matériels de travaux publics.

Permet également d'ôter les dépôts d'huiles, de fuel, de graisses, de bitume sur les surfaces et matériels dans les ateliers de mécanique avant les travaux de réparation ou de rénovation des matériels de transports, équipements de carrière, engins d'application des enrobés bitumineux, pièces mécaniques, etc...



MODES ET DOSES D'EMPLOI

Selon la nature, l'épaisseur des dépôts et les surfaces et matériels à nettoyer : S'utilise pur ou pré-dilué à raison d'une partie de produit pour 5 à 6 parties d'eau. Après action suffisante, effectuer un rinçage à l'eau chaude ou froide ou à l'aide d'un nettoyeur haute pression.



Extrait conditions de vente :

Les conditions et durées de stockage peuvent modifier dans le temps les caractéristiques initiales des produits conditionnés, ainsi la Date Limite d'Utilisation Optimale Conseillée (D.L.U.O.C.) est de un an. En conséquence, l'échange ou le remplacement de tout produit au-delà de cette DLUOC de un an ne pourra être effectué, le numéro de lot ou bon de livraison permettant la traçabilité.

NOTA : Les indications mentionnées sur cette fiche sont communiquées à titre d'information. En raison des nombreux facteurs pouvant affecter les résultats, tous les produits sont vendus avec la réserve que les utilisateurs professionnels feront leurs propres essais pour déterminer la convenance de ces produits pour leur usage particulier. Limite de garantie n'excédant pas le remplacement d'un produit reconnu défectueux. Fiche de sécurité sur simple demande selon décret 87200 du 27.03.1987 mis en vigueur au 01.01.1988.